



《廣佛尋味美食攻略》 網紅園林餐廳



順德

純玩2天團

於榮獲“國家五鑽級酒家”“中華餐飲名店”等殊榮
約有76年歷史的“佛山老字號”網紅園林餐廳《順德漁村》
品嚐【(位上)鮮人參燉土雞湯+(位上)燕窩薑撞奶慕斯】

GXFFC02KA



晴嵐之野



酒店客房



酒店室外泳池

行程特點

- 保證入住:順德瑞濤酒店
- 暢遊:「晴嵐之野」(包入場)、「十三行博物館」、「TIT創意園」
- 品嚐:【(位上)秘製藤椒羅氏蝦+傳統順德公真味私廚宴】
分子料理 24 時令節氣素菜【生機蔬食】
- 全程充裕時間遊覽:不購物、不車販,包數據卡分享,真正享受純觀光旅遊

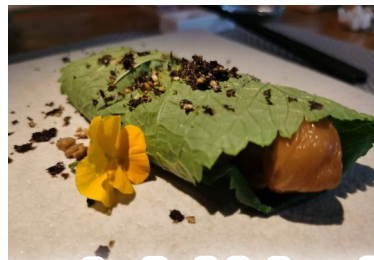
第1天

福田口岸1號門(09:00集合) — 深圳灣地鐵C出口(10:00集合) — 廣州 — 午餐:分子料理 24 時令節氣素菜【生機蔬食】 — 「十三行博物館」(探秘館內的奇珍異寶,讓您眼前一亮)(約1小時) — 「TIT創意園」(工業復古風的拍照聖地,感受藝術與科技的碰撞)(約1小時) — 晚餐:於網紅順德老字號園林餐廳~享用【(位上)鮮人參燉土雞湯+(位上)燕窩薑撞奶慕斯宴】 — 入住酒店(享受酒店設施:室外泳池*、健身房)(酒店位於廣場內,行街、宵夜方便)

*如遇酒店泳池因季節、天氣、清潔或維修等情況而暫停開放,恕不另行通知,敬請留意。(如享用酒店游泳池必須戴上泳帽。)

第2天

酒店自助早餐 — (約11:00離開) — 午餐【(位上)秘製藤椒羅氏蝦+傳統順德公真味私廚宴】 — 「晴嵐之野」(包入場,以茶文化為核心,融合傳統東方美學與現代設計的美學空間,讓您沉浸式體驗宋風韻味的園林秘境)(約1小時) — 深圳灣口岸 — 福田口岸 — 香港(自理)



分子料理 24 時令節氣素菜 【生機蔬食料理】



秘製藤椒羅氏蝦



晴嵐之野



廣州TIT創意園

天數	早餐	午餐	晚餐	酒店住宿
Day 1	/	生機蔬食料理	(位上)鮮人參燉土雞湯+ (位上)燕窩薑撞奶慕斯宴	保證入住:順德瑞濤酒店 ◆◆◆◆
Day 2	酒店自助早餐	(位上)秘製藤椒羅氏蝦+ 傳統順德公真味私廚宴	/	/

◆ 以永安旅遊網站酒店平台評定的酒店等級及用戶體驗評鑽作標準。

- 顧客需繳付外遊費之 0.15% 作為『印花成本』。
- 網速、穩定程度及有效期須視乎當地供應商而定，如因個別智能手機或上網裝置之問題而未能使用上網服務，本公司恕不另作補償。
- 旅行團服務費已包括：當地導遊、旅遊車司機及工作人員，於完團前個別向團友收取。每位全程合共港幣\$160。
- 抵達時間及遊覽時間只供參考，行程隨時會因應不同出入口岸、航班，以及交通、天氣情況、酒店所處位置不同、預約之餐廳時間及位置、景區政策、突發事件等因素而作出相應調整，最終時間以當時實際安排為準。午、晚餐之用膳時間以1小時為基礎，或因行程及出餐時間作悉數調整。如遇不可抗力因素（如塞車、大雪、路塌、天氣影響、航班延誤、自然災害、政府行為等原因），造成行程延誤或未能完成遊覽或縮短遊覽時間，客人不得藉此要求賠償或退團，敬請留意。
- 有關集合時間及地點，最遲於出發前一天下午三時後，以手機訊息通知閣下。
- 不設香港隨團領隊。
- 參團者必須於報名時購買永安旅遊代辦之外遊樂旅遊保險計劃或已具備綜合旅遊保險。
- 凡購買本公司綜合旅遊保險，於出發當天啟程地點必須在香港，否則將不獲保障。
- 凡單人報名(即1位報名)，必須補付單人房附加費。如組合參團人數為單數報名(即3,5,7位等)，可選擇全程三人同住一間雙人房(酒店不設加床)或補付單人房附加費，敬請留意。
- 即日起，旅客入住中國境內酒店時，公安機關會透過酒店前台向旅客一併採集人像信息。
- 行程、膳食及住宿的先後次序，以當地接待安排為準，如有調動，恕不另行通知。
- 於公眾假期出發之團隊，為避免集合地點/海關關口過於擠迫，集合時間將可能提早至早上06:00前，敬請留意。
- 行程表所列載的交通、行程、酒店住宿及膳食等安排，將可能因應不同出發日期而有所變動，詳情請參閱收據備註，恕不另行通知。如此等變動於報名後發生，則本公司會作個別通知。
- 以上行程價格及旅遊業監管局印花成本可在永安旅遊網查看或向分行職員查詢。
- 確實團費均以報團當時為準，旺季加幅另行通知。
- 客人可於永安網站查閱或於報名時向分行索取「旅客須知」，以便於出發前作好適當準備。
- 確保消費者權益，請詳閱「旅行團報名及責任細則」，客人可向分行職員索取或參閱收據或報名表背頁，並可於永安旅遊網站(www.wingontravel.com)下載最新版本。
- 根據旅遊業監管局(旅監局)發出的指令，持牌旅行社代理商如因『迫不得已理由取消外遊旅行團』，處理退款時可徵收退票費，及本公司訂列收取之每位手續費為港幣\$50；有關退票費，交通服務供應商或會因應個別出發日期之航班、加班機或包機而徵收較高之退票費甚或不設退票，確實金額以交通服務供應商之最終回覆為準；就旅監局發出的指令，請瀏覽旅監局網站(https://tia.org.hk/)。
- 在沒有迫不得已理由的情況下，任何已成團的旅行團被取消出發，本公司將向每位顧客退還所有已繳付的款項，並按旅遊業監管局所訂之條例補償團費的15%，以每位港幣\$1,500為上限。顧客同意收取退還的全部已繳款項和補償金額作為取消有關旅行團合約獲得的最終和所有補償。
- 以上圖片僅供參考，一切以實物為準